

Sieć teleinformatyczna Akademii Sztuk Pięknych w Krakowie umożliwia uzyskanie zdalnego połączenia z dowolnego miejsca na Świecie oraz skorzystanie z wewnętrznych serwisów i systemów udostępnianych tylko dla Pracowników, Studentów oraz Doktorantów.

Poniżej przedstawiamy Państwu kilka niezbędnych kroków, które należy wykonać aby uzyskać połączenie z siecią Akademicką. Jeżeli na którymś etapie konfiguracji połączenia wystąpi problem, zachęcamy do kontaktu z Działem Informatycznym (IT) - mail: it@asp.krakow.pl
tel: 12 299 20 15

! Pamiętaj, aby uzyskać połączenie musisz posiadać aktywne konto w systemie Akademos. Jest to warunek konieczny do prawidłowej autoryzacji Twojej osoby. **Po zmianach nie ma już potrzeby wybierania grup: WORKERS, STUDENTS itp. Grupy są wybierane teraz dynamicznie z AD i nie ma już potrzeby, by użytkownik wybierał grupę.**

Dane dostępowe:

Nazwa serwera, adres serwera		
	Dla Studentów i Doktorantów ASP	https://vpn.asp.krakow.pl group: STUDENTS
	Dla Pracowników	https://vpn.asp.krakow.pl group: WORKERS
Nazwa użytkownika		
	Dla Studentów i Doktorantów ASP	imie.nazwisko @stud.asp.krakow.pl
	Dla Pracowników	inaziwsko @asp.krakow.pl
Hasło użytkownika		
	Dla Studentów i Doktorantów ASP	Hasło z systemu Akademos
	Dla Pracowników	Hasło z systemu Akademos

Opcja 1

Jeżeli jesteś pedagogiem, studentem bądź doktorantem ASP w Krakowie i chcesz uzyskać dostęp do portali Wirtualnych Bibliotek skorzystaj z tej opcji połączenia.

1. Otwórz przeglądarkę sieci Internet i przejdź pod adres:

<https://vpn.asp.krakow.pl>

2. W oknie logowania podaj dane zgodnie z informacją zawartą w tabeli powyżej **bez wybierania grup**:

Login

Please enter your username and password.

GROUP: **STUDENTS**

USERNAME:

PASSWORD:

Login

Login

Please enter your username and password.

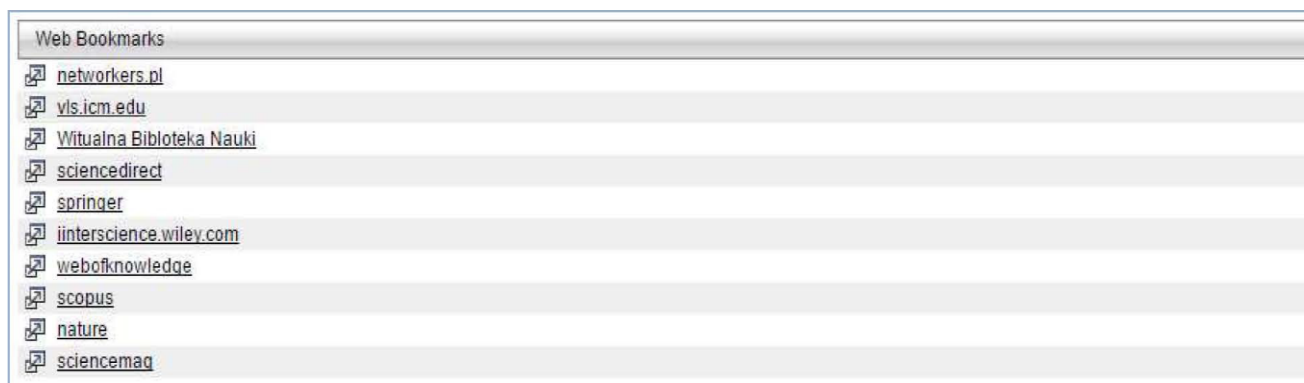
GROUP: **STUDENTS**

USERNAME:

PASSWORD:

Login

3. Po poprawnym zalogowaniu, przechodzimy do zakładek, które prowadzą prosto do żądanych zasobów Bibliotek Wirtualnych.



4. Po zakończeniu sesji przeglądania, konieczne należy się wylogować używając przycisku „Logout” znajdującego się w prawym górnym rogu okna przeglądania.

Opcja 2 (bardziej zaawansowana, łączenie za pomocą programu Cisco AnyConnect)

Jeżeli jesteś pracownikiem ASP w Krakowie i chcesz połączyć się w celu skorzystania z programów wewnętrznych Akademii skorzystaj z tej opcji.

1. Otwórz przeglądarkę sieci Internet i przejdź pod adres:

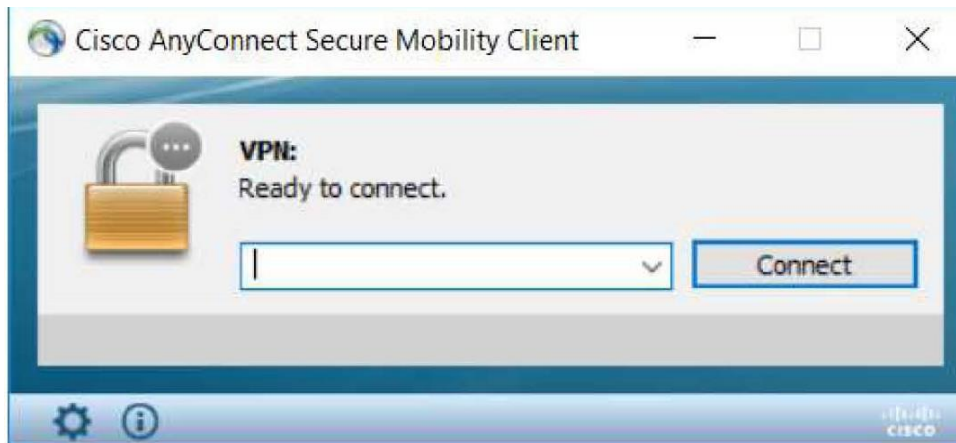
<https://vpn.asp.krakow.pl>

2. W oknie logowania podaj dane zgodnie z informacją zawartą w tabeli powyżej **bez wybierania grup**:

3. Po poprawnym zalogowaniu, z lewej kolumny wybieramy zakładkę „AnyConnect”



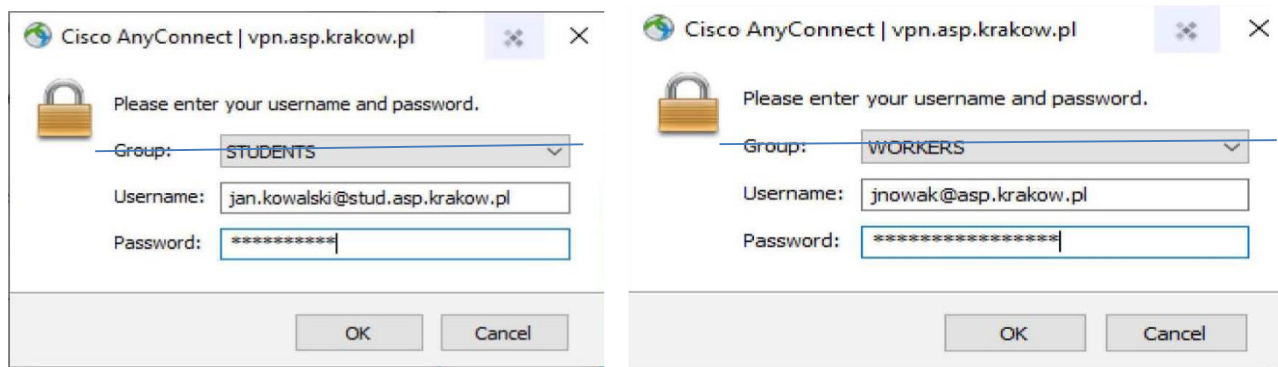
- Następnie, klikamy „ Start AnyConnect” i kolejno po tym: „AnyConnect VPN” co skutkuje rozpoczęciem pobierania programu do nawiązania połączenia z siecią ASP w Krakowie.
- Po zainstalowaniu i ponownym uruchomieniu komputera, rozpoczynamy konfigurację programu. Możecie Państwo opierać się na danych podanych w tabeli powyżej.



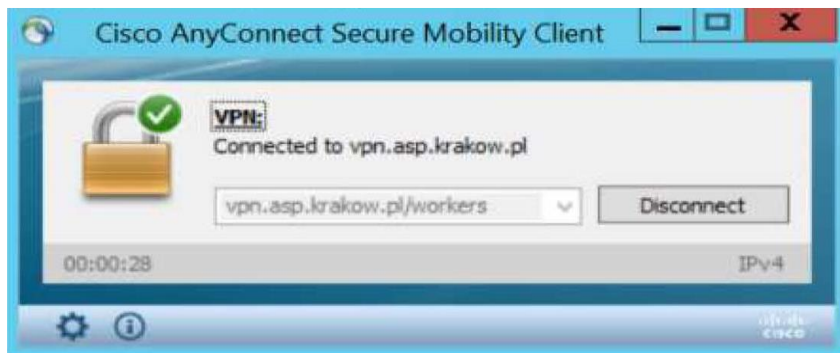
- W puste pola wprowadzamy adres **serwera, zgodnie z tabelką:**

Dla Studentów i Doktorantów ASP	https://vpn.asp.krakow.pl	group: STUDENTS
Dla Pracowników	https://vpn.asp.krakow.pl	group: WORKERS

- Kolejno w oknie uzupełniamy nasz login oraz hasło i potwierdzamy „OK”:



- Jeżeli autoryzacja przebiegnie pomyślnie zostaniemy połączeni z siecią informatyczną ASP. Od teraz posiadamy dostęp do wszystkich zasobów ASP w Krakowie.

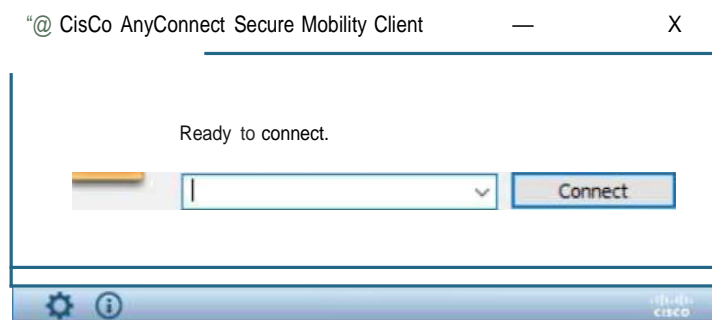


- Po zakończeniu pracy z systemami, koniecznie należy rozłączyć się z siecią używając przycisku „Disconnect”.



10. Następnie, Klikamy „Start AnyConnect” i kolejno po tym: „AnyConnect VPN” co skutkuje rozpoczęciem pobierania programu do nawiązania połączenia z siecią ASP w Krakowie.

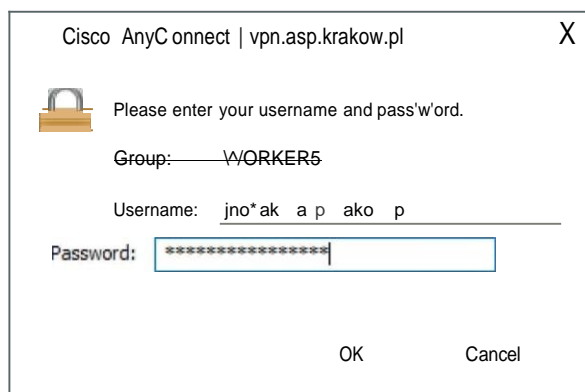
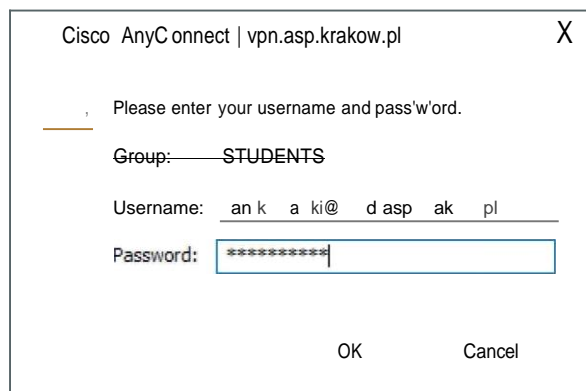
11. Po zainstalowaniu oraz ponownym uruchomieniu komputera, rozpoczynamy konfigurację programu. Możecie Państwo opierać się na danych podanych w tabeli powyżej.



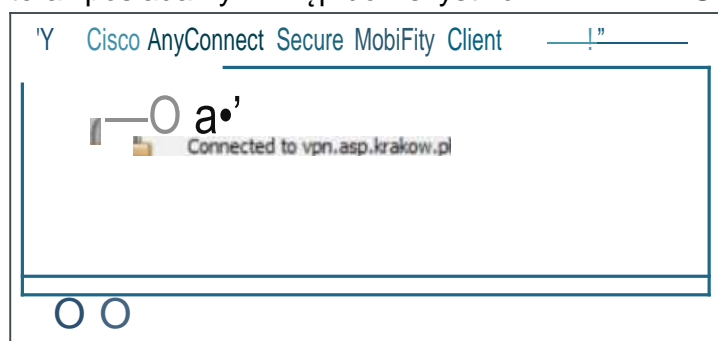
12. W puste pole wprowadzamy adres serwera, zgodnie z tabelką:

Dla Studentów i Doktorantów ASP	https://vpn.asp.krakow.pl	group: STUDENTS
Dla Pracowników	https://vpn.asp.krakow.pl	group: WORKERS

13. Kolejno w oknie które się pokazało uzupełniamy nasz login oraz hasło oraz potwierdzamy „OK”:



14. Jeżeli autoryzacja przebiegnie pomyślnie zostaniemy połączeni z siecią Informatyczną ASP. Od teraz posiadamy dostęp do wszystkich zasobów ASP w Krakowie.



15. Po zakończeniu pracy z systemami, koniecznie należy rozłączyć się z siecią używając przycisku



„Disconnect”.